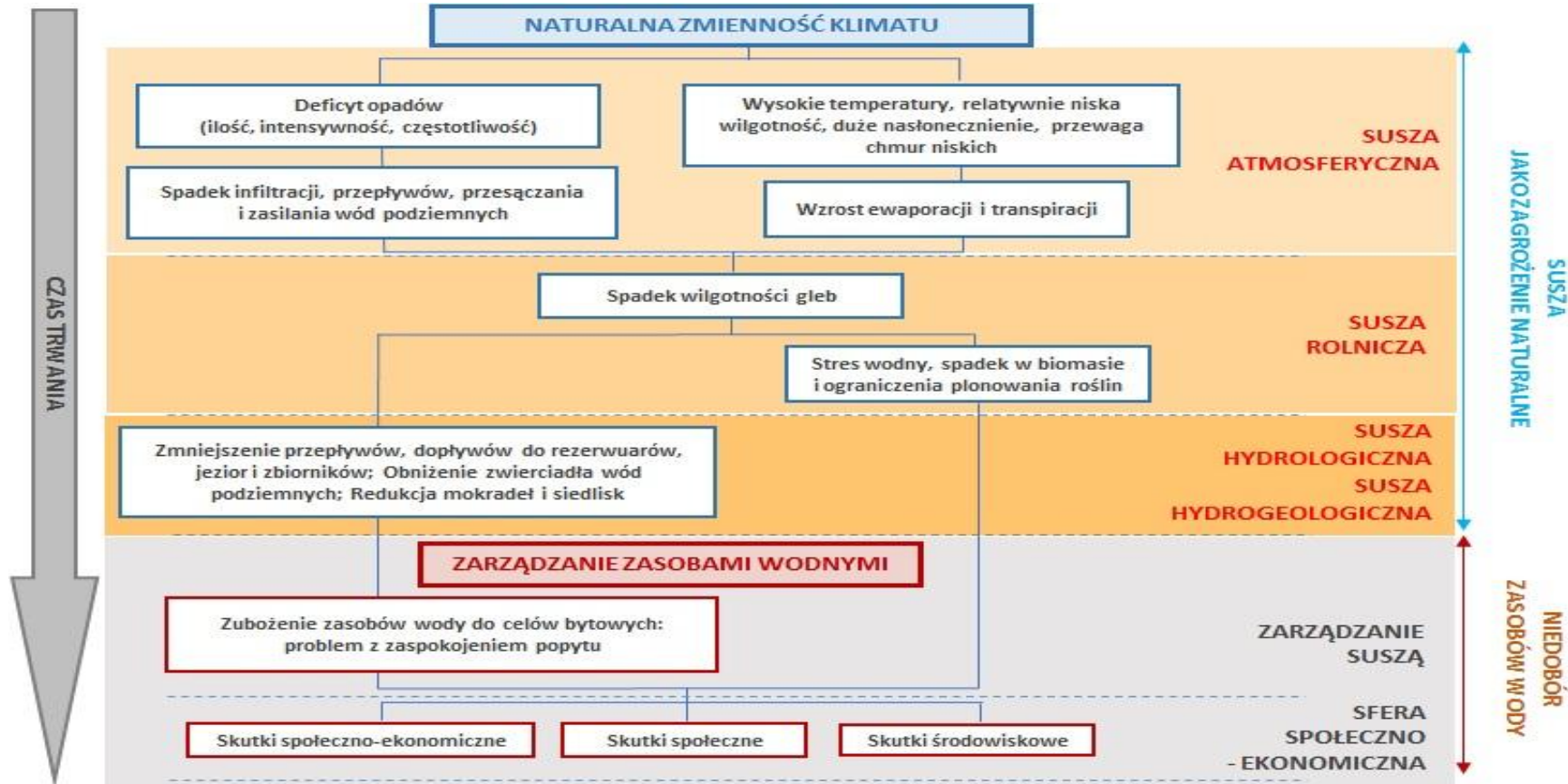


Przegląd i aktualizacja planu przeciwdziałania skutkom suszy

Propozycja zmian w
metodyce w zakresie
suszy hydrologicznej

Warszawa, 28 listopad 2024

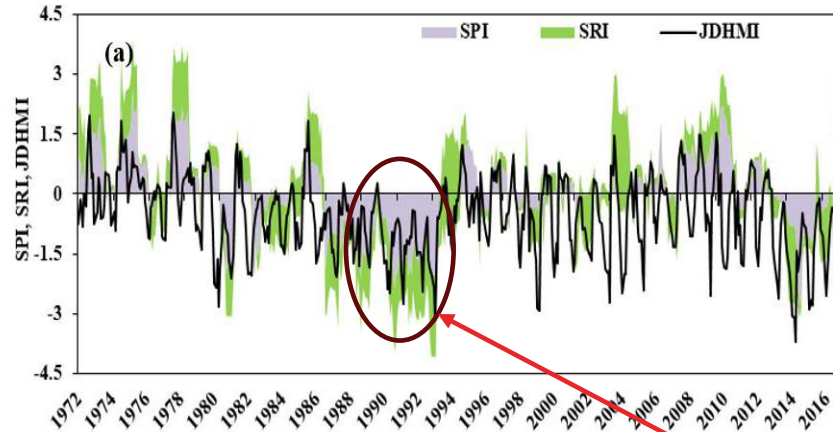
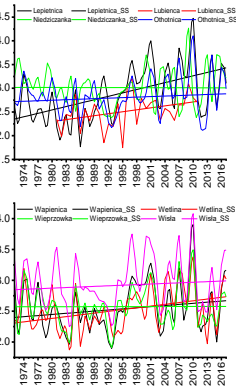
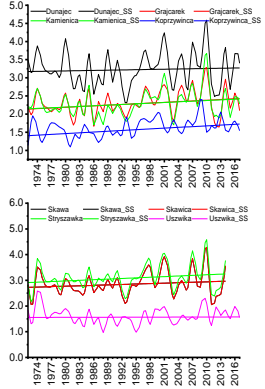
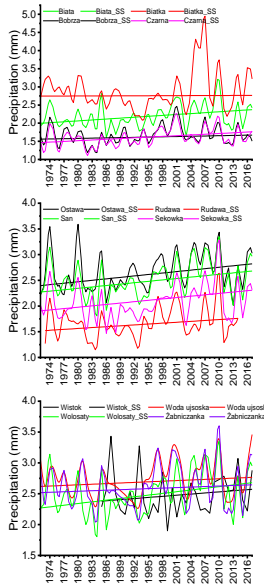
Schemat konceptualny propagacji suszy oraz zarządzania zasobami wodnymi



(Opracowanie materiałów merytorycznych do sporządzenia projektów planów przeciwdziałania skutkom suszy na obszarach dorzeczy(...), Warszawa, 2017)

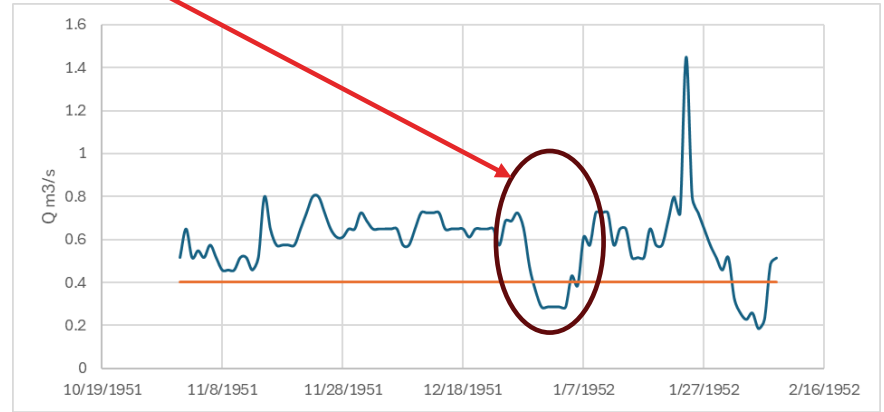
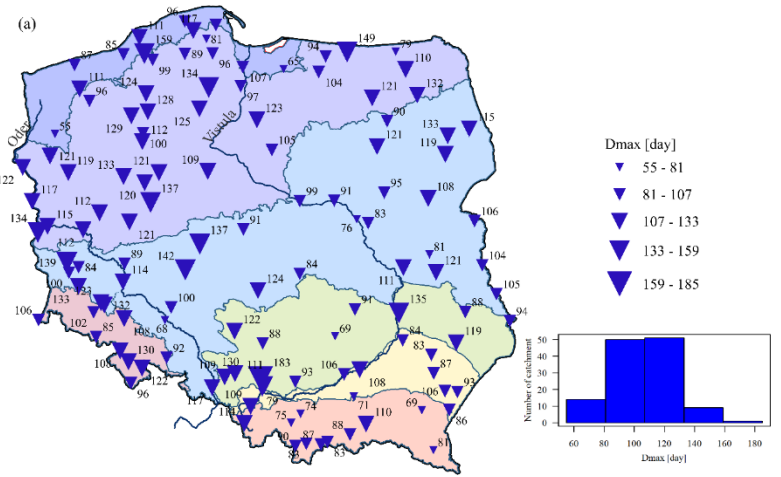
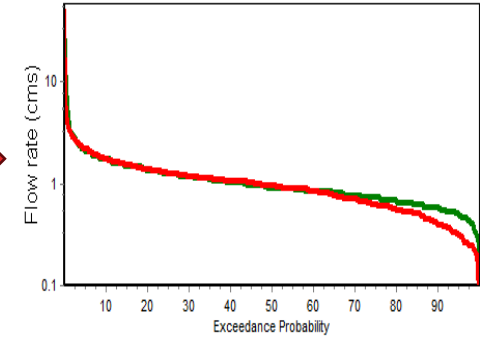
Susza hydrologiczna według Międzynarodowego słownika hydrologicznego (*Magnuszewski, Soczyńska (red.) 2001*) wydanego przez WMO – to okres wyjątkowo suchej pogody, dostatecznie długi, aby wywołać braki wody, o czym świadczą niskie wielkości przepływu, obniżenie zwierciadła wody w jeziorach, zmniejszenie się wilgoci glebowej oraz obniżenie poziomu wód gruntowych.

Procedura wyznaczania obszarów zagrożonych suszą hydrologiczną



Dłubnia1
Flow Duration Curves

Annual (1952-1966)
 Annual (1967-1992)



Diagnoza narażenia na skutki suszy hydrologicznej z punktu widzenia gwarancji stanu ekosystemów

Zgromadzenie danych o przepływie nienaruszalnym (według uproszczonej metody parametrycznej Kostrzewy)

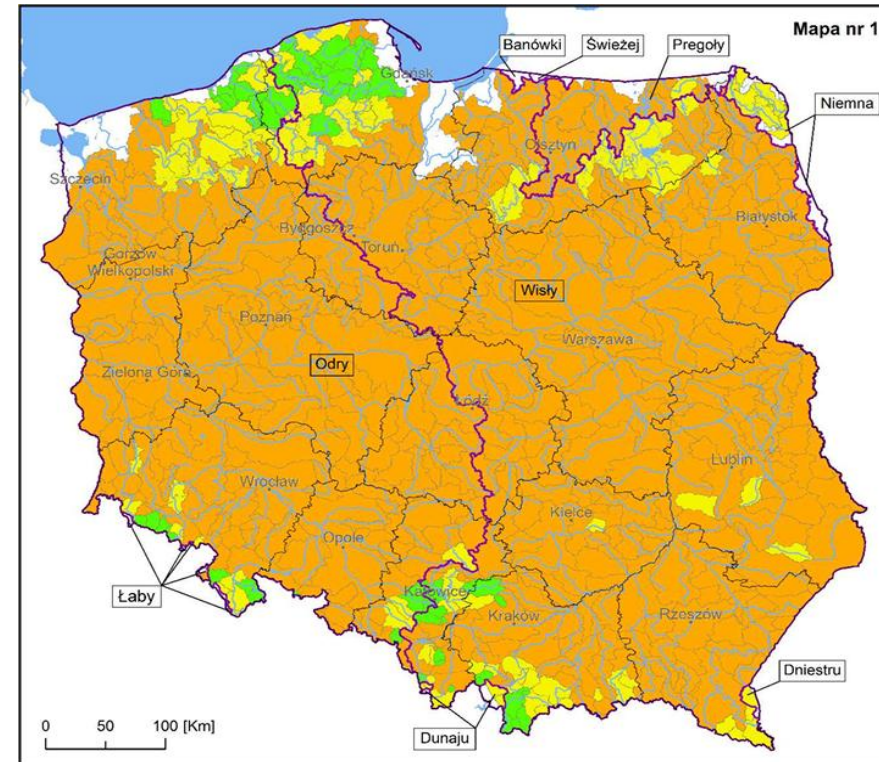
Zdiagnozowanie przekroczenia wartości progowych przepływu w warunkach wystąpienia suszy hydrologicznej - niżówki: głębokiej w okresie 2018-2023

Wyznaczenie średniego rocznego czasu w wieloleciu 2018-2023 oraz w poszczególnych miesiącach i sezonach naruszenia zasobów nienaruszalnych oraz objętości deficytu dla tych warunków

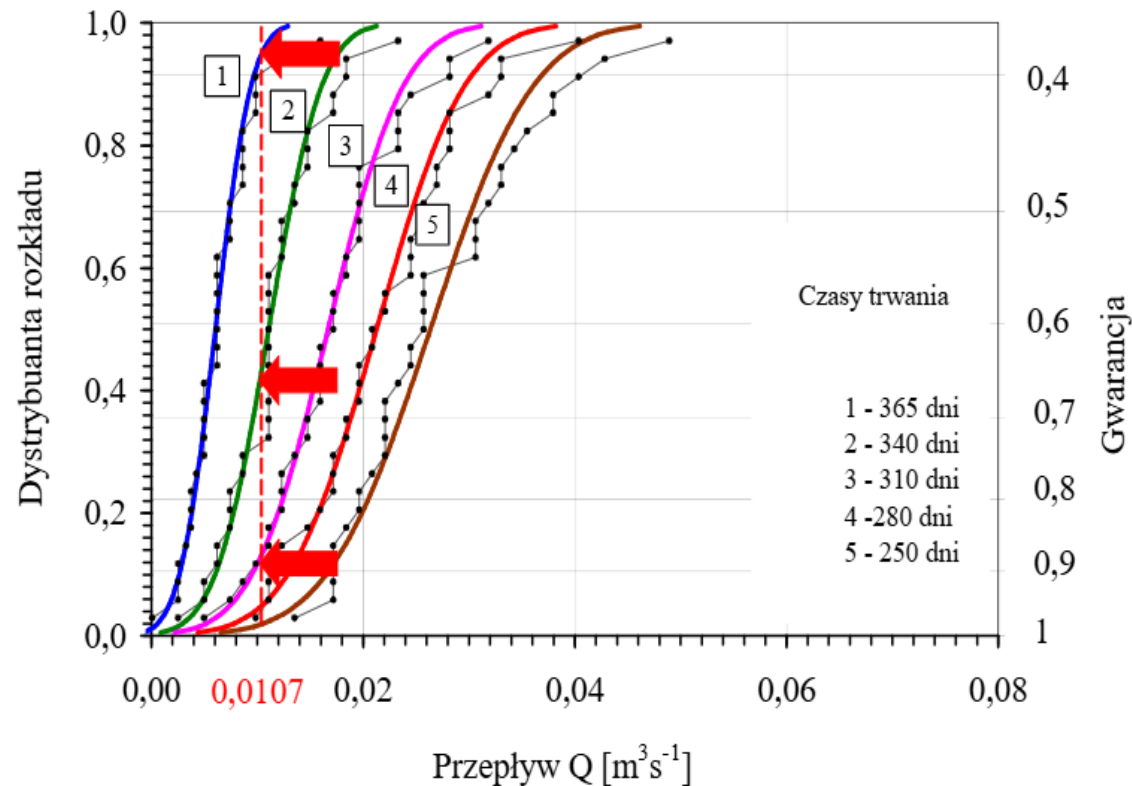
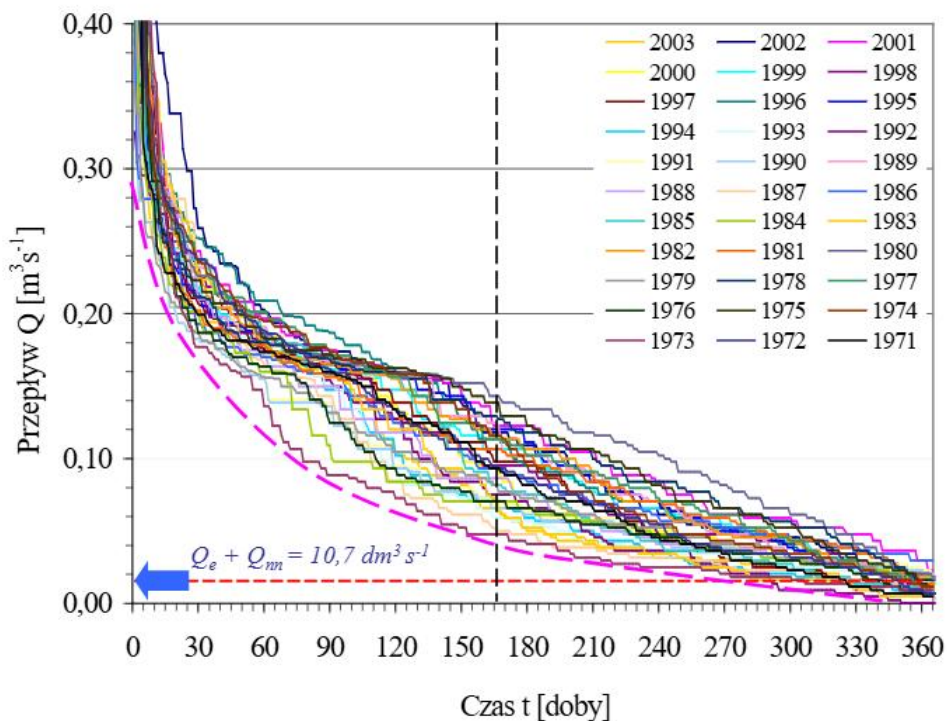
Wskazanie zlewni JCWP, w których stwierdzono naruszenie zasobów nienaruszalnych jako narażonych na skutki wystąpienia suszy.



$$Q_{nn} = k * SNQ$$



Identyfikacja potrzeb powiększenia dyspozycyjnych zasobów wód powierzchniowych



ZDZ_gw% - Zasoby dyspozycyjne zwrotne

ZDB_gw% - Zasoby dyspozycyjne bezzwrotne

STOP SUSZY
START RETENCJI



Państwowe
Gospodarstwo Wodne
Wody Polskie

Dziękujemy za uwagę

www.stopsuszy.pl